

Liebe KräuterFreundinnen und KräuterFreunde,

da der Winter in diesem Jahr (bis jetzt) relativ mild war und wir bereits wieder im Garten sein können - die ersten Schneeglöckchen sind schon da!!! - daher gibt es auch schon wieder Ableger zu verschenken!

Und so dachte ich, dass ich Euch am **Donnerstag den 2. März** als **PflanzenTauschtag** anbieten könnte - ab 15 Uhr (bis ca 18/19 Uhr) oder nach Absprachen -  
- sicher bin ich auch an dem Freitag (3.3.) im Garten.

Allerdings auch eine Zeit in meinem Hausgarten in Großarlach.

**Wer also lieber am Freitag** in den Wasenhof kommen möchte, **bitte mailen**, dann kann ich es mir so passend einteilen.

In diesen Zeiten kannst Du natürlich auch **im Hofladen einkaufen**, gern noch die Aussaattage 2023, feine Kräuter auch für Tee, Stövchen, schöne Bücher und was es eben gerade gibt.

Zum Tausch gibt es gerade vom Wasenhof: **Nachtkerzen, Apfelminzen, Rosen** aller Art (siehe alte Mails), **Goldruten** (S. can.), **Rainfarne, Moxa u.a.**

Wir würde uns freuen über: Merrettiche, schöne Himbeeren, Rhabarber, Mangold

- auch die Phlox oder eine Alpen-Mannstreu (*Eryngium alpinum*) würden mich

sehr!! freuen - auch alte Blütenstauden, Bart-Nelken o.ä. - es gibt im Wasenhof

genügend Platz - und sicher freuen sich auch andere dann über die Mitbringsel....

Und falls Du Kirschharz übrig hast, würde ich mich darüber auch sehr freuen (möchte

schon lang mal was ausprobieren, aber an meinen Kirschen hab ich noch kein Harz gefunden).

(Für die Pflanzen bitte Eimer/Tüten und gern auch einen Spaten mitbringen)

**Unsere Seminarsaison startet** jetzt wieder **im März 2023** (das Programm 2023 ist im Anhang)

- das **WildenWeidenWochenende** mit der [Heilkraft der Weide](#) am Fr. 31.3. 10-17 Uhr

und (am 31.3.) ab 18 Uhr bis 1.4.2023 17 Uhr mit dem [Flechten](#) - mit vielen versch.

Techniken und sogar ein Körbchen wäre möglich oder Kugeln, Herzen, Vögelchen...

Freu mich auf Deine Anmeldung!



Doch davor - gleich zu Beginn des SeminarJahres im Wasenhof starten wir mit einer **ganz besonderen Kräuterwerkstatt - [Permakultur - Waldgarten - Selbstversorgung](#) - der 1. Teil am Fr. 24. März** ab 12 Uhr bis **So. 26.März** 13 Uhr

Wir knüpfen an unsere Selbstversorgerzeit in den 80er und 90er Jahren an und haben dazu unseren Permakulturfachmann Stephan Konzak eingeladen.

Nach einer Einführung in permakulturelles, systemisches Denken und Handeln, gibt es wie immer im Wasenhof viel Praxis, bei der Du Dich einbringen kannst.

Wir gestalten einen Waldrandteil in ein kleines, permakulturel genutztes Gartenparadies

um, zeigen unkonventionelle Anbaumethoden, auch die Symbiose von Baum und Pilz,

wir untersuchen den Boden, zeigen natürliche Pflanzenpflegemittel - vertiefen uns in die

Systeme der Natur, pflanzen am Hang einen Baum mit gutem Wassermanagement und

permakulturellen Ernteoptionen.....

Am Rande gibt es natürlich auch noch feines aus meiner KüchenApotheke - wie z.B.

Löwenkernkaffee mit Haselkätzchenkexen, Seife und Haarwaschmittel aus der Natur

(heutzutage würde man es "no waste" nennen ;-), wilde Immunsystemstärkung ....



Das Seminar ist als ganzes konzipiert, hat 2 Teile, die auch einzeln gebucht werden können. Da jemand beim ersten Mal terminlich nicht dabei sein kann, aber gerne alles mitmachen möchte, würde ich anbieten (bei der Gesamtbuchung), dass wir die Praxisteile für Dich mitmachen und wir uns dann später nochmal an einem Nachmittag/Abend zur individuellen Einführung treffen. Dann hast Du trotzdem alles zusammen. Das Thema ist mir seit vielen Jahren so wichtig und ich hab gerade unser schönes Skript (fast) fertig und denke, dass man damit sicher ganz viel anfangen und nach der Einführung dann gut selber weiterarbeiten kann....



Der zweite Teil des PermakulturSeminars ist am [7. - 9. Juli 2023](#) - gern im Hotel der 1000-Sterne 😊 -

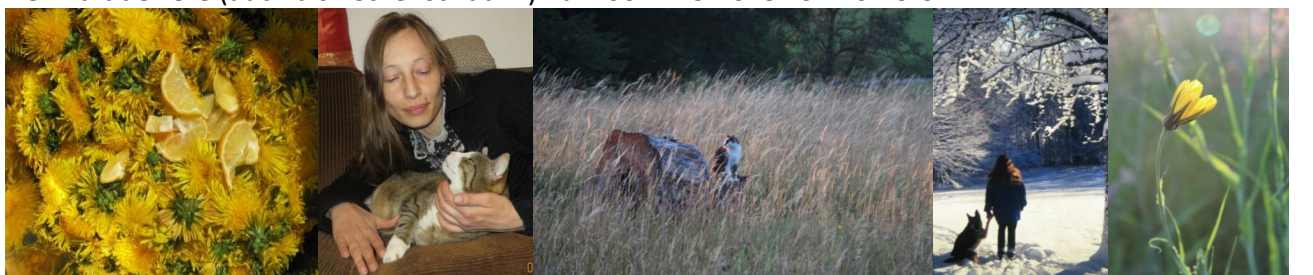
Kleine Vorschau:

**Im April** - am **Fr. 14.4.2023 10-17 Uhr** für alle die mit Kindern wild kochen möchten oder ihre Nahrung wilde ergänzen die [Wilde KräuterKüche für die Arbeit mit Kindern](#) PraxisSeminar mit vielen Tricks und Tipps für die Arbeit mit Kinder- und Jugendgruppen.



**Im Mai** - am **Do. 18.5.2023** (Himmelfahrt) **12 Uhr bis Sa 20.5. 13 Uhr** tauschen wir ein in die goldene Fülle der [Kreative Kräuterwerkstatt - LöwenSonnen](#) - von Wurzelkaffee bis Blütengelee - bei gutem Wetter mit Blütenpapier schöpfen - mit neuen Heil-Erkenntnissen

Am anderen Tag gibt es Kräuter & Öle: **die Kräuter-Tier-Werkstatt - für Hund und Katz** Natalie und ich geben unsere Erfahrungen weiter - der Schwerpunkt liegt diesmal auf der Heilkraft der Öle (auch als Zeckenschutz...) - am **So. 21.5.2023** von 10-13 Uhr



Und noch ein **kleiner Vorsichtstipp zum Bärlauch:**

Bei uns spickeln an der wärmsten Stelle nun die ersten Bärlauchspitzchen heraus - und der giftige Aronstab ist auch überall am kommen. Eigentlich ist er vor dem Bärlauch dran, doch manchmal, wenn die Bodenwärme recht schnell einsetzt, kommen sie fast zusammen und dann gibt es immer mal wieder sehr ähnliche Blätter - ich zeig es euch in einem [Filmchen](#) bei Youtube ganz genau.

Stell Dir vor es ist mir in diesem Winter - nach ca 50 Jahren doch tatsächlich passiert, dass ich im Boden ein winziges grünes Spitzchen entdeckte und da es mein Bärlauchplatz im Garten ist, dachte ich gleich an ihn und probierte das winzige Grün voll sinnlicher Erwartung - und - oh Schreck - ich hatte in einen Aronstab gebissen (nach 50 Jahren wieder!) - und sofort war die Schärfe wieder im Mund - hab sofort intensiv ausgespuckt - so war es ok - aber echt: wie konnte das passieren???

Und einer guten, erfahrenen Freundin ist doch tatsächlich was ähnliches passiert....

Nun ja, wir sind alle älter geworden und sehen nicht mehr so gut und wenn man dann noch in Gedanken ist und sich einfach kurz spontan freut, dass da schon was in der Erde (bei mir) oder auf der Wiese (bei ihr) da ist....

Daher ist es also immer wieder ganz wichtig, bei Kräutern (vor allem die verwechselt werden können), ganz bei den Pflanzen sein, ihnen die ganze Aufmerksamkeit schenken!!

*(Und vielleicht in Zukunft sich daran gewöhnen, dass man ein Brille mit einsteckt ;-)*

*- tja, so ischs jetzt halt - gel !?!)*

In meinem [Youtube Kanal KräuterFee ChrisTine](#) hab ich für die genaue Erkennung zwei Filmchen, denn jetzt am [Anfang der Saison](#), vor allem wenn die Bodenwärme so spontan und früh einsetzt, ist der Aronstab eine echte Verwechslungsgefahr - doch ich erkläre es ganz genau im Filmchen - auch zur [späteren Sammelsicherheit](#)

Und immer ist es von großer Hilfe, wenn man auch im Jahr davor schon die Augen aufmacht - und z.B: da wo man im Herbst die schönen rosa Krokusse sah (die Blüten der Herbstzeitlosen sind das Giftigste der Pflanze - in homöopatischer Dosierung auch heilsam), also da bei den "Krokussen" darf man im Frühling am besten keine bärlauchähnlichen Pflanzen ernten...

Und hier siehst Du auch noch einen feinen [FrühlingsErnteTipp](#)

mit ganz viele lieben HerzensGrüßen vom Wasenhof

von Eurer wilden KräuterFee ChrisTine



Noch sind es unsere Frühlingsträume, aber bald erwacht es wieder....